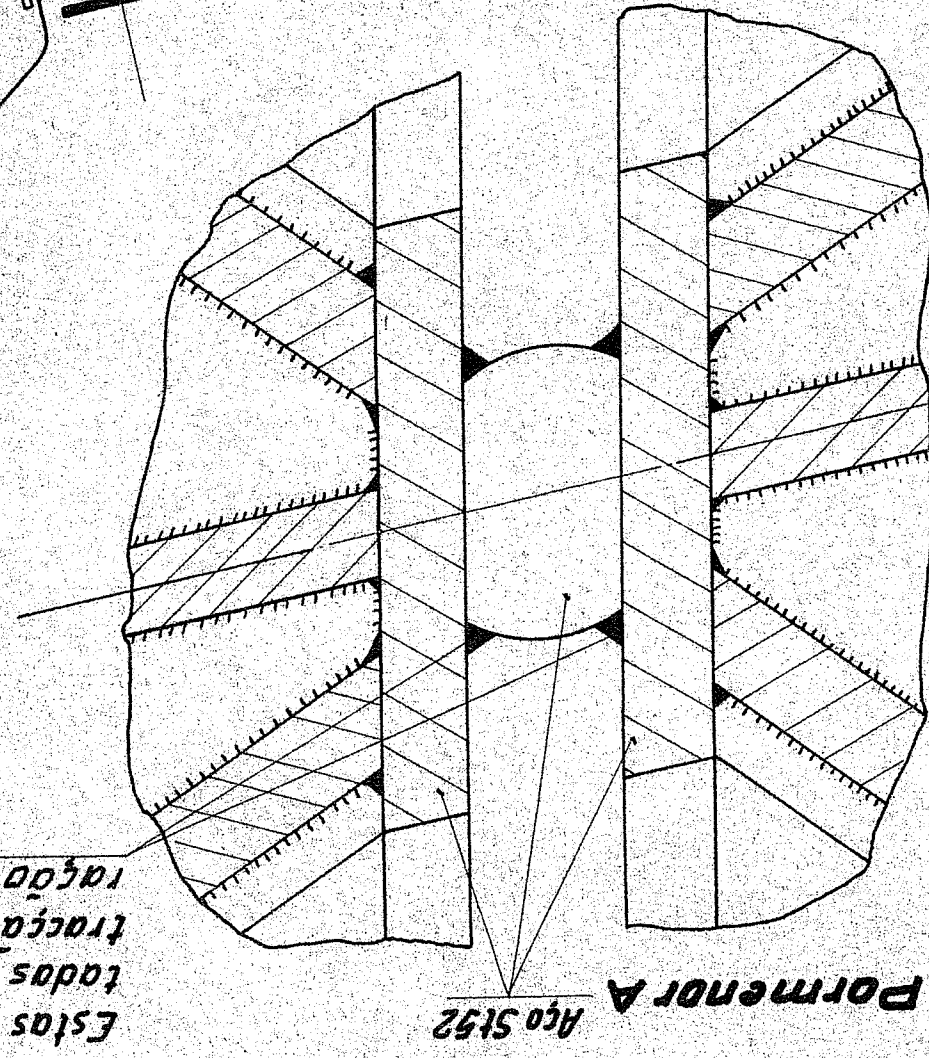


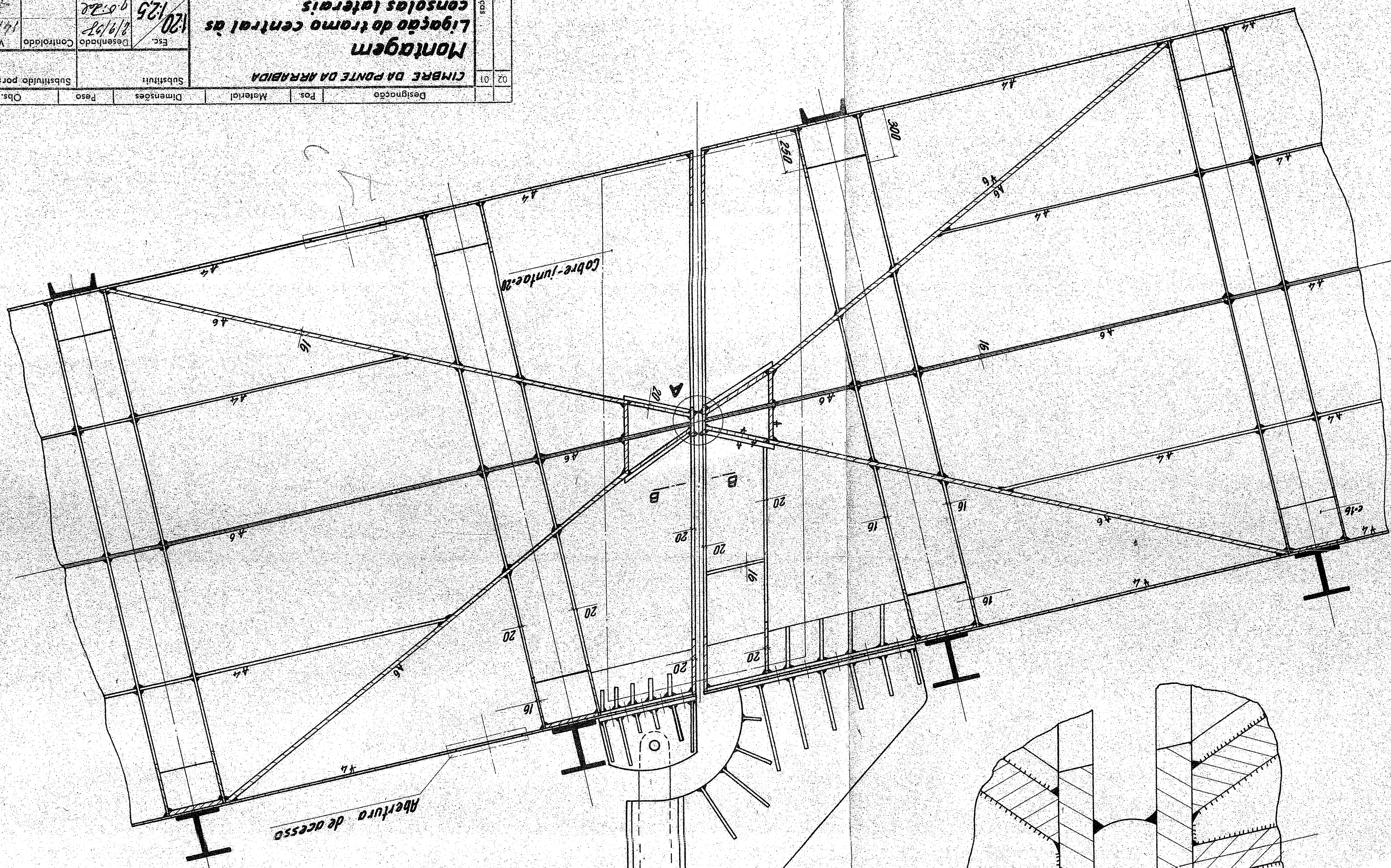
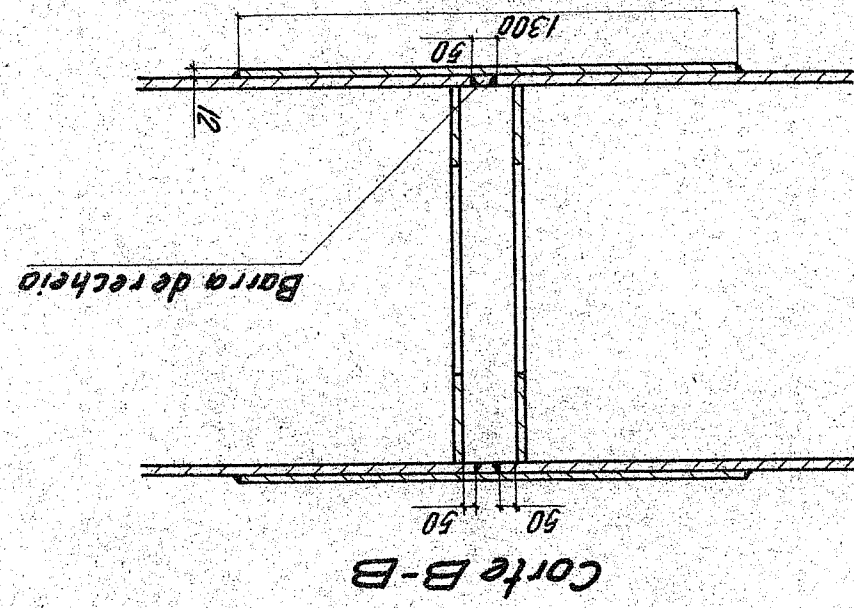
Ind	Alteração sem mudança do n.º do plano			
	Data	Reg.	Nome	Visto

Estas soldaduras son execu-  
tadas após a eliminação do  
traço das sobras de amola-  
mento



Formenot A  
Ago 5152

**Baras de elevação**

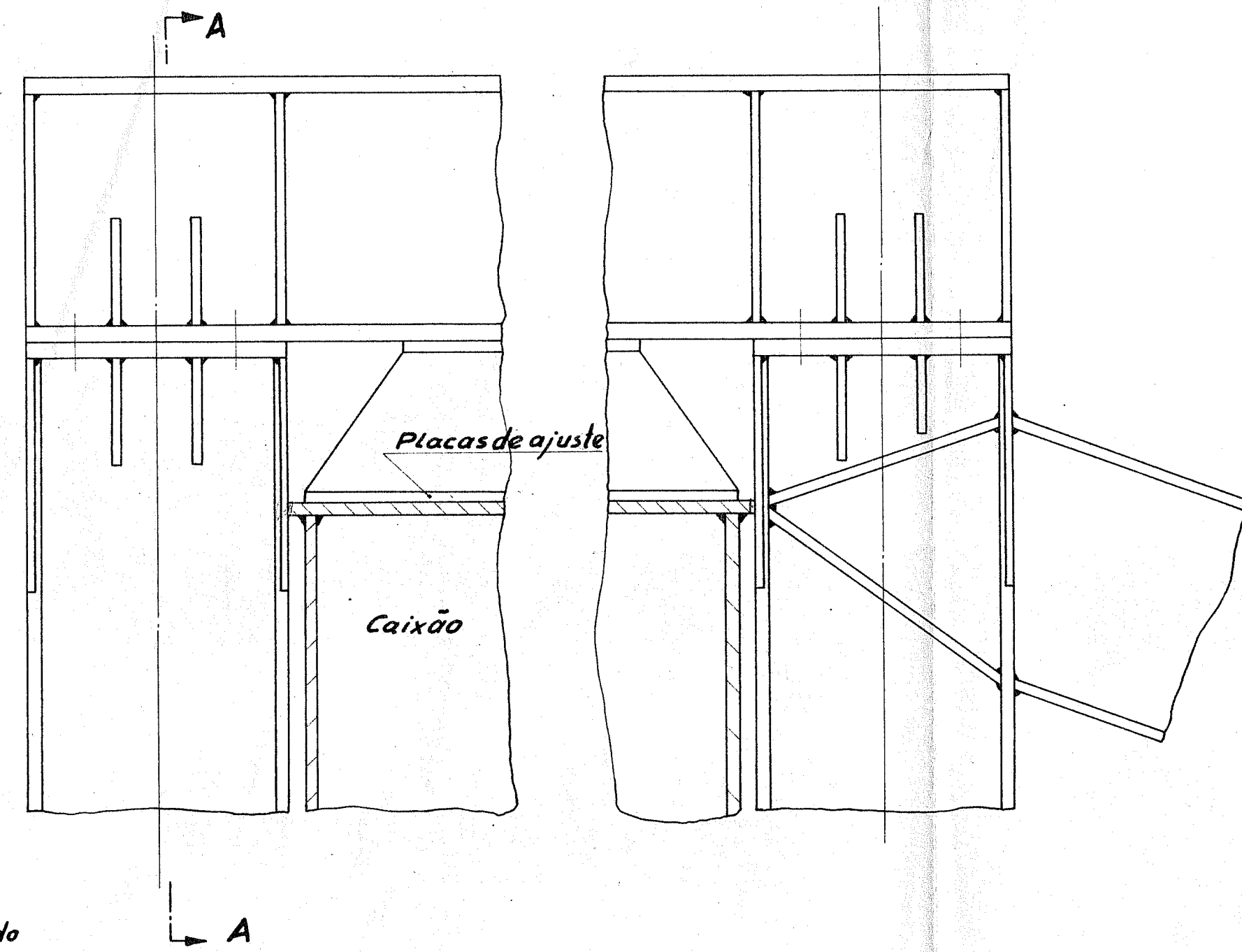
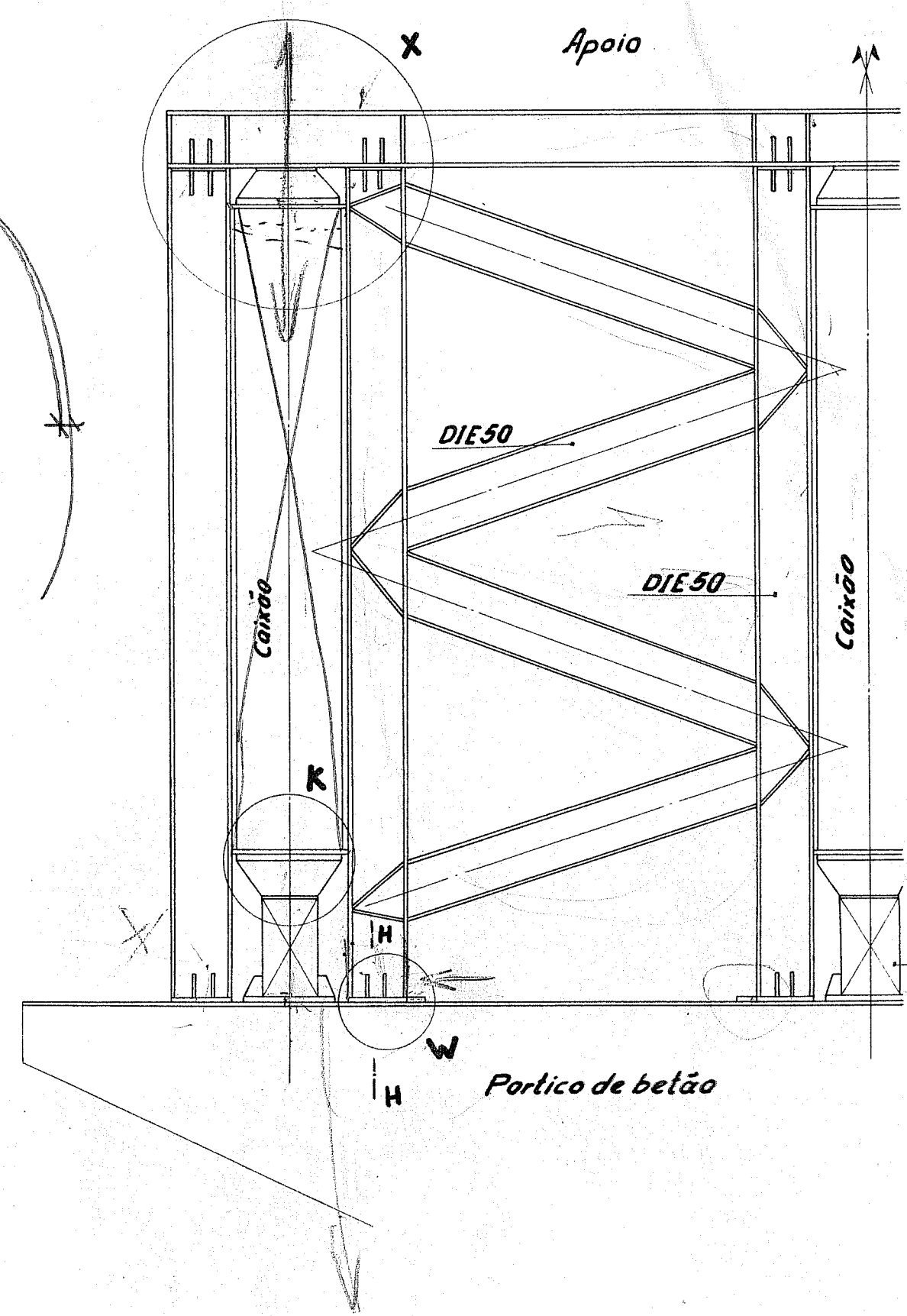


02	01	CIMBRE DA PONTE DA ARRABIDA		Substituir	Substituído por:	Obs.
		Designação	Pos.	Material	Dimensões	Peso.
<p><b>Montagem</b></p> <p><b>Ligação do tramo central às</b></p> <p><b>consolas laterais</b></p>						
		Esc.	1/20	1/25	Desenhado	9.6.20
		Controlado	8/9/97	16/11/97	Visão	
		<p><b>SÉCHERON PORTUGUESA</b></p> <p><b>CONSTRUÇÕES METÁLICAS, S. A. R. L.-PORTO</b></p>				
		<p><b>N.º de peças</b></p>				
		<p><b>48.0006</b></p>				

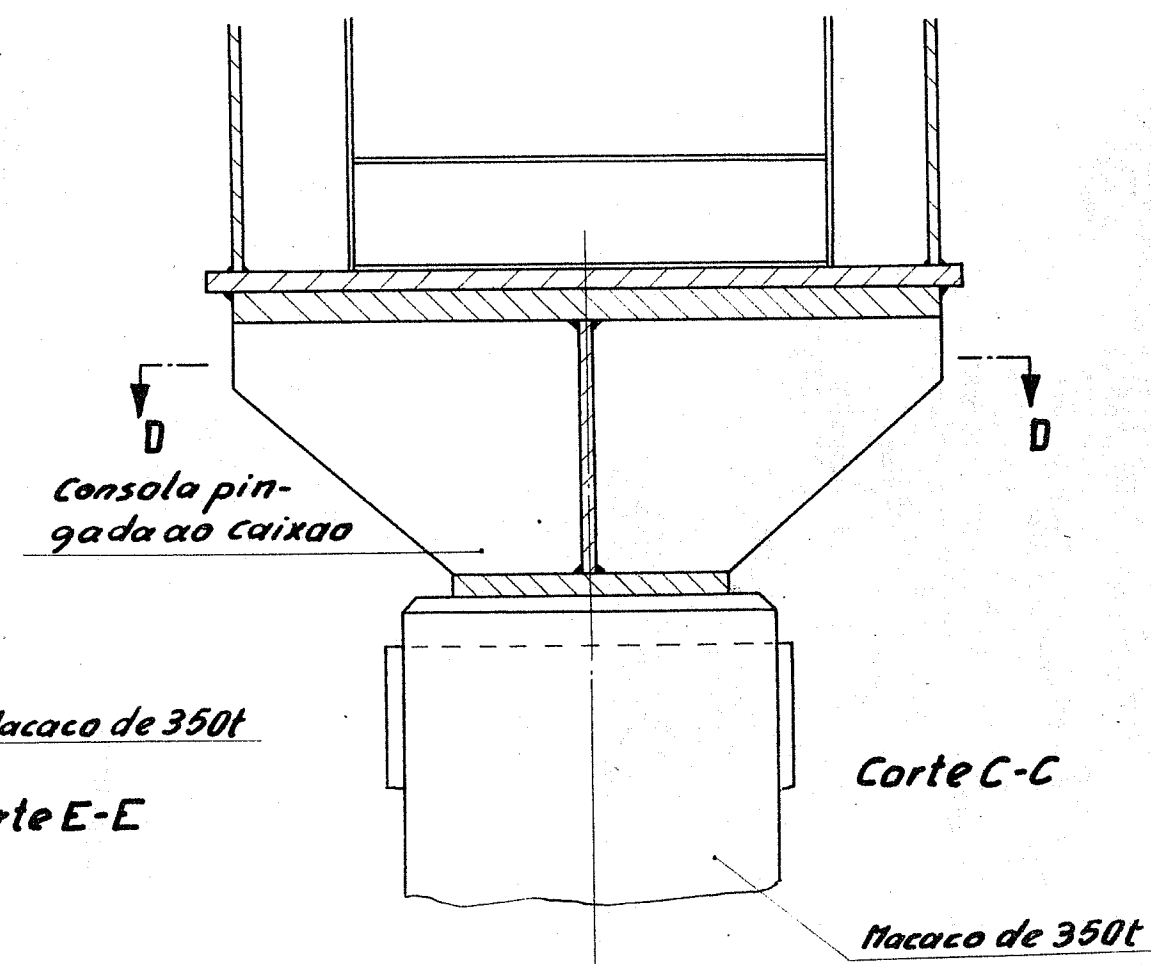
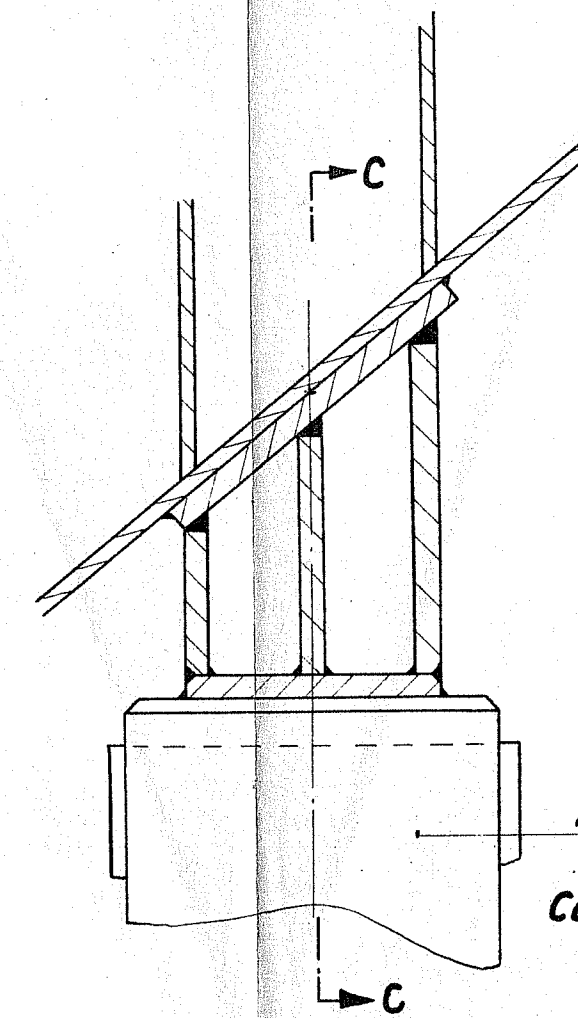
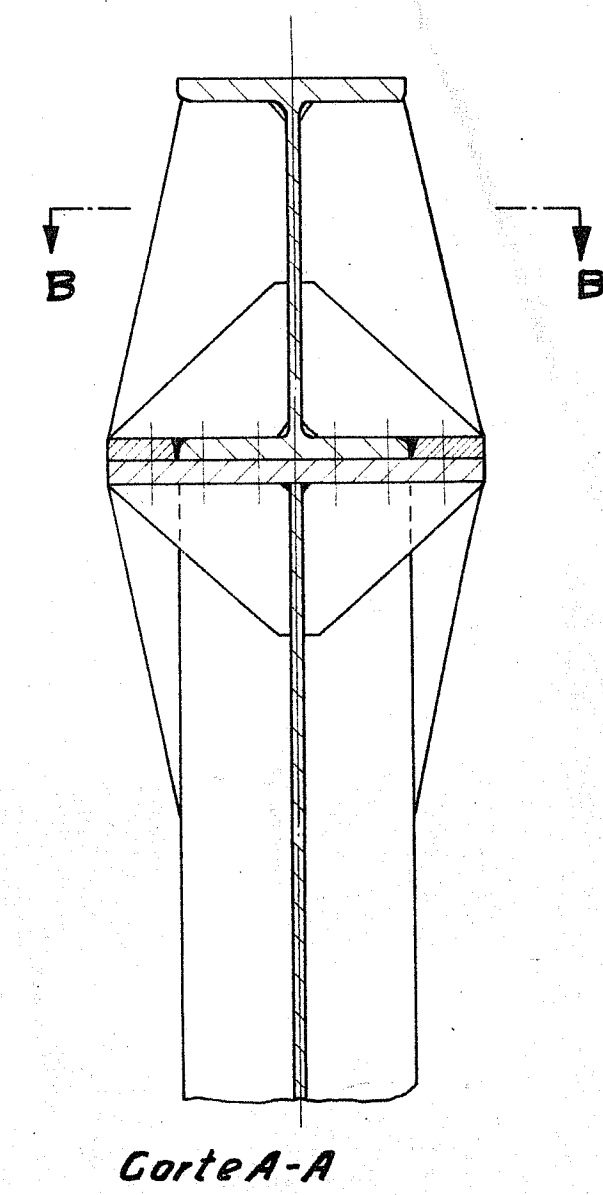




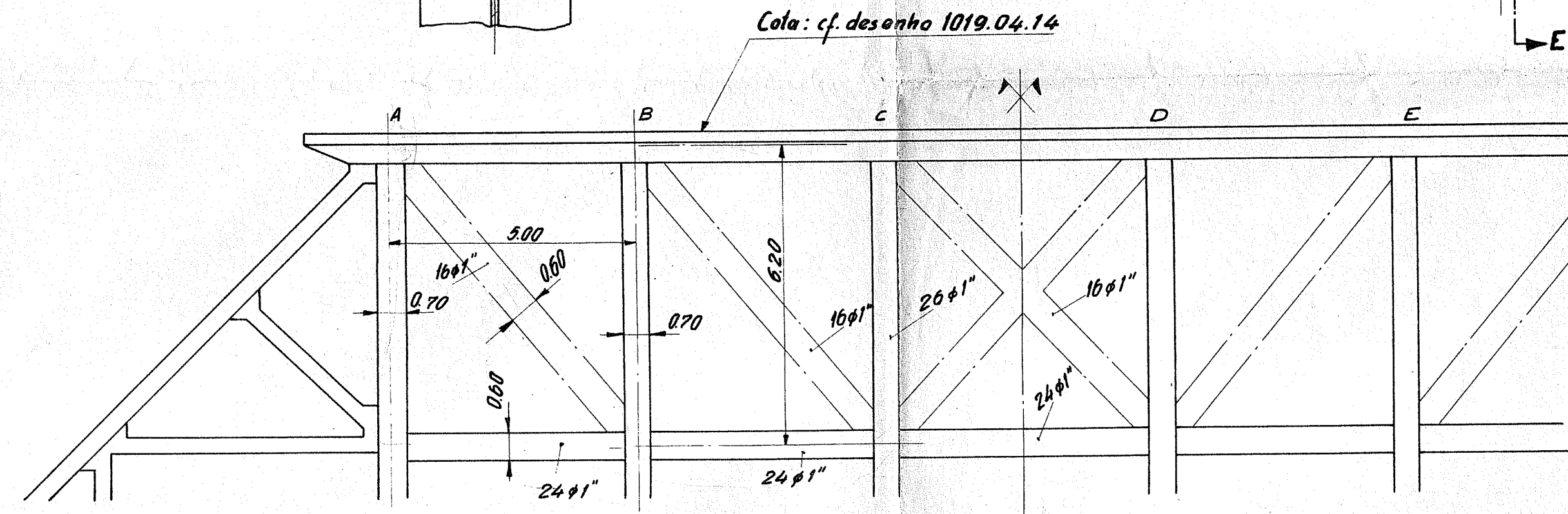
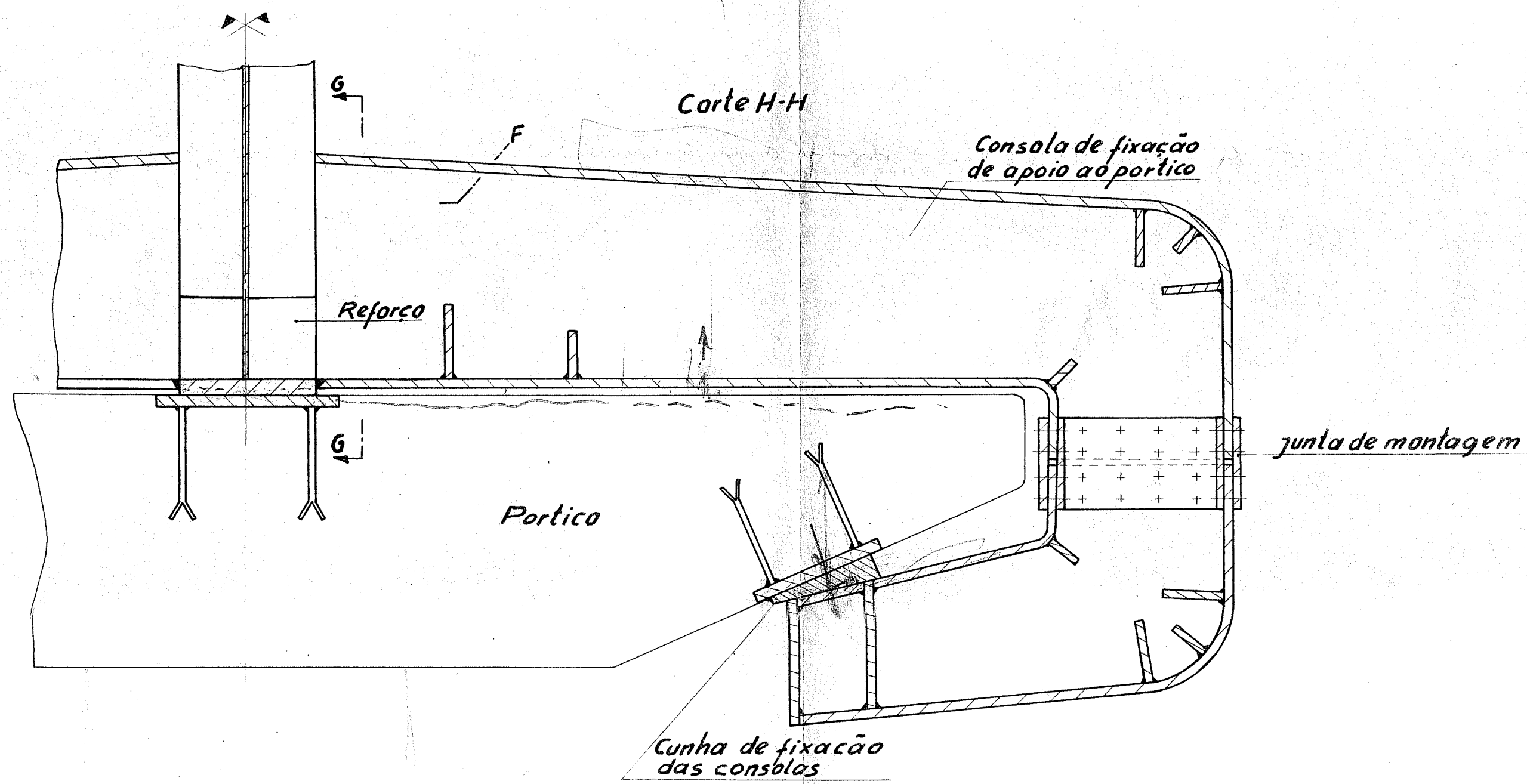
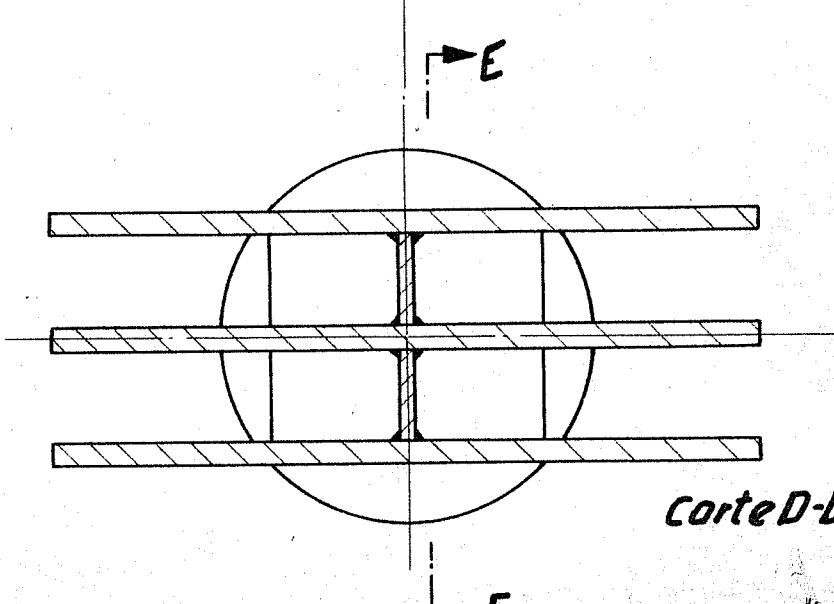
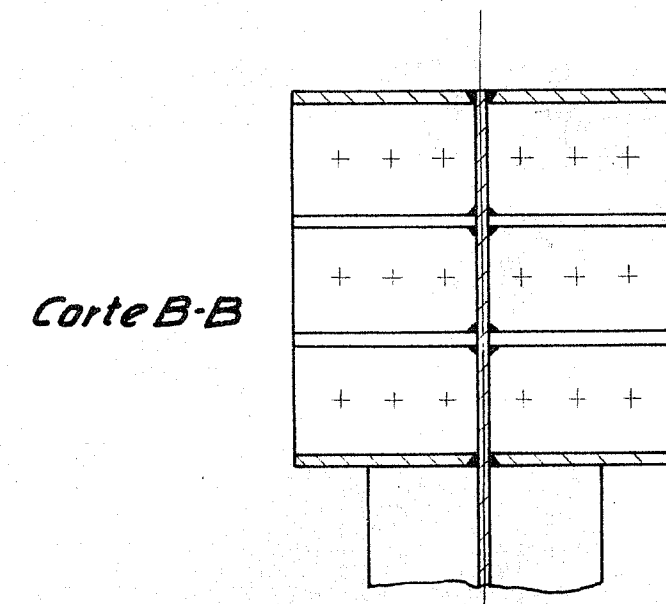




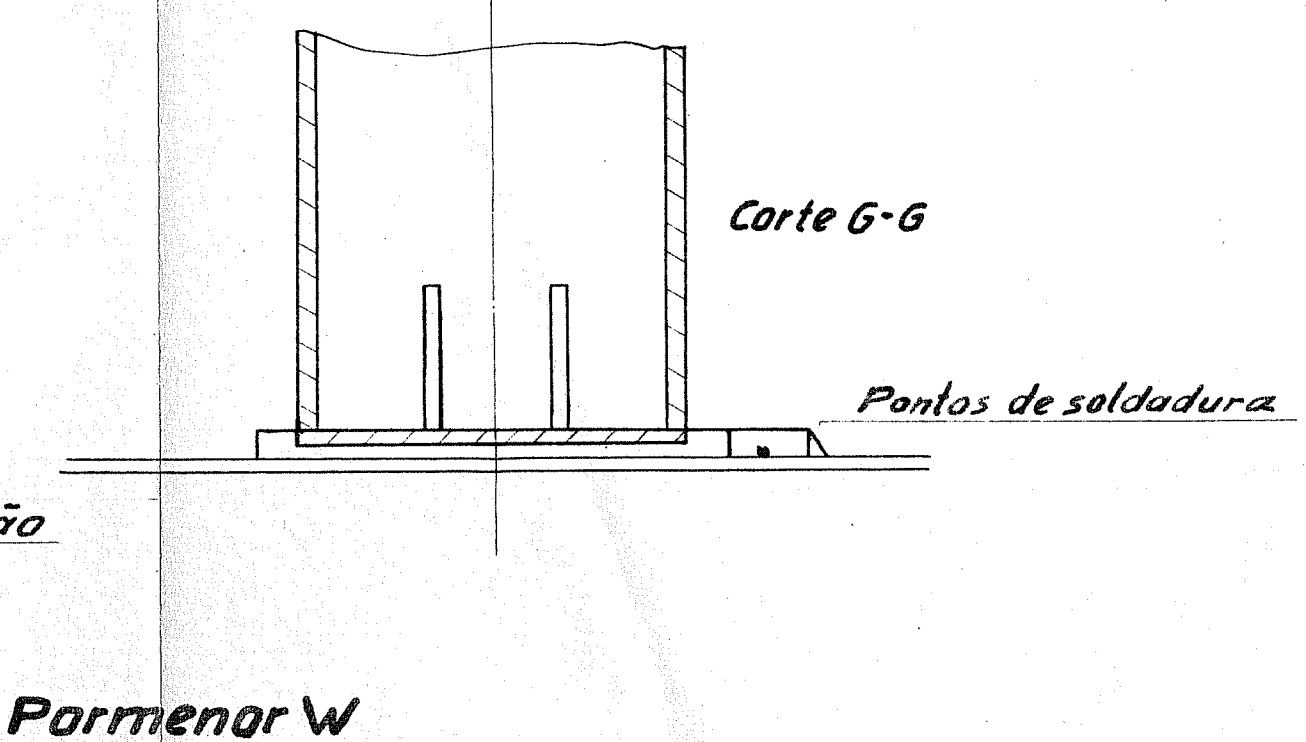
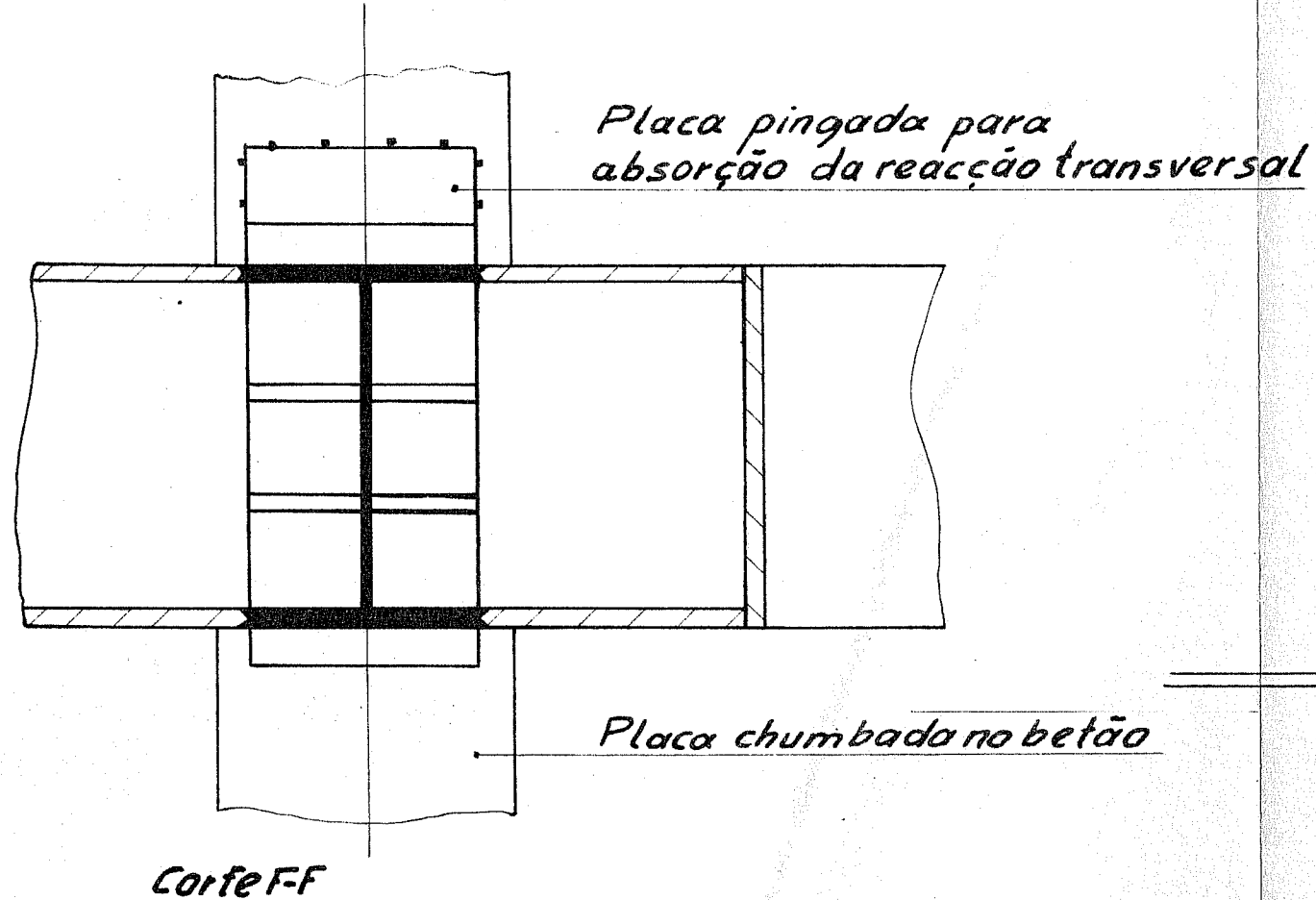
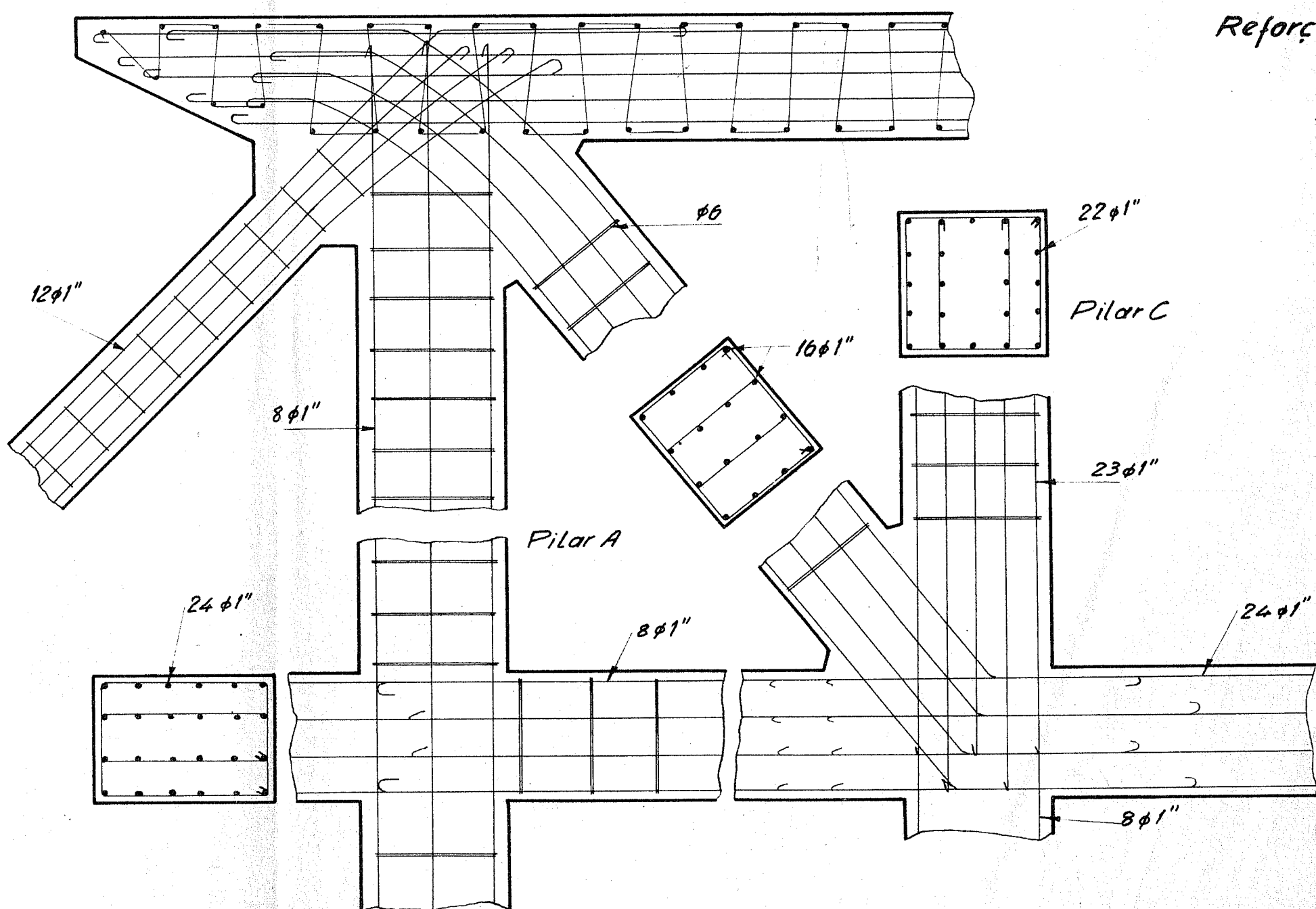
Pormenor X



Pormenor K



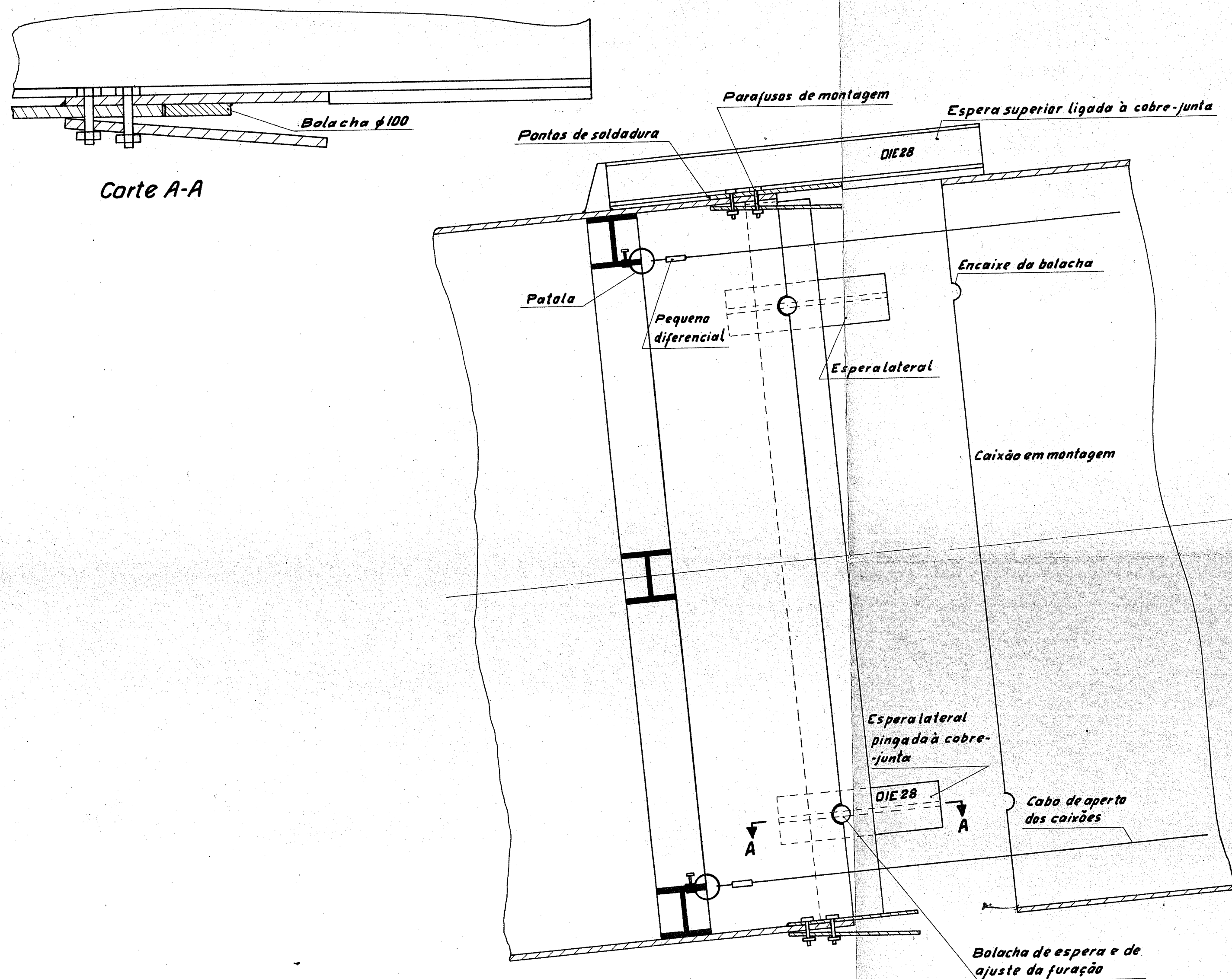
Reforço do portico de betão



Pormenor W

		Designação	Pos.	Material	Dimensões	Peso	Obs.	
02	01	<b>CIMBRE DA PONTE DA ARRABIDA</b>  <b>Apoio sobre o pórtico de betão</b>			Substitui:		Substituído por:	
N.º de peças					Esc.	Desenhado	Controlado	Visto
					1:50	6/11/55		19/11/55
					1:10	7-15-56		#
					<b>SÉCHERON PORTUGUESA</b> CONSTRUÇÕES METÁLICAS, S. A. R. L. - PORTO			
				<b>D</b>	<b>1019.04.10</b>			

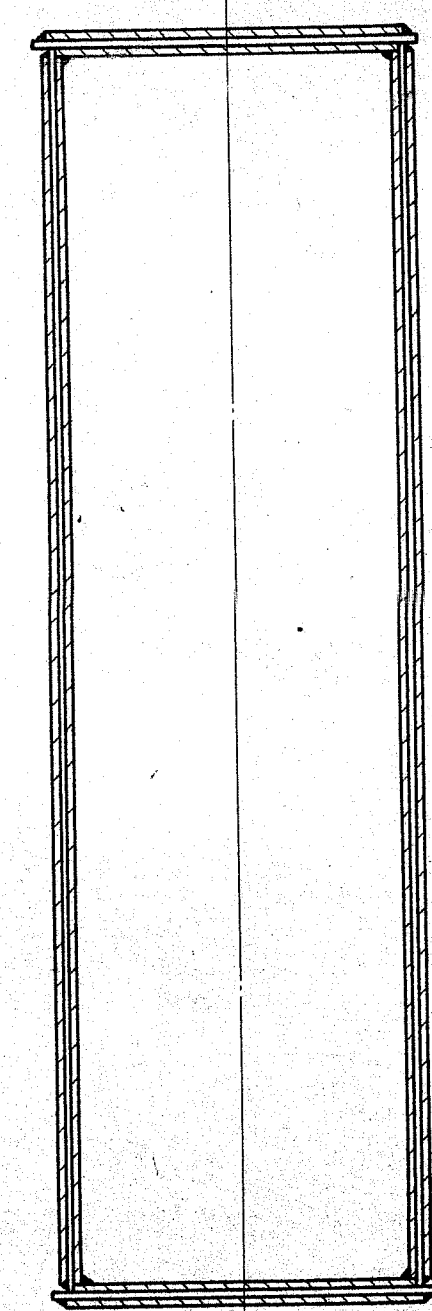
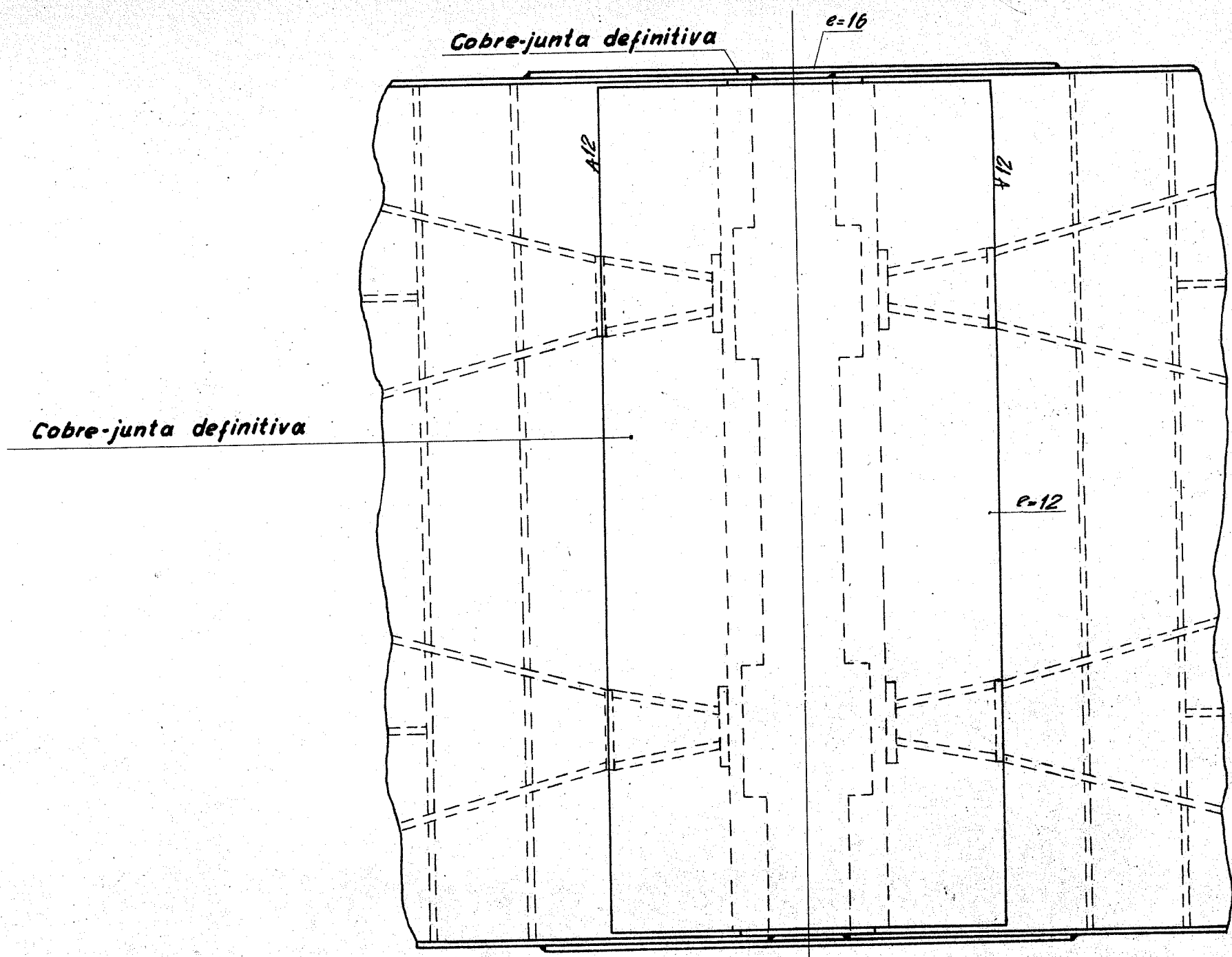
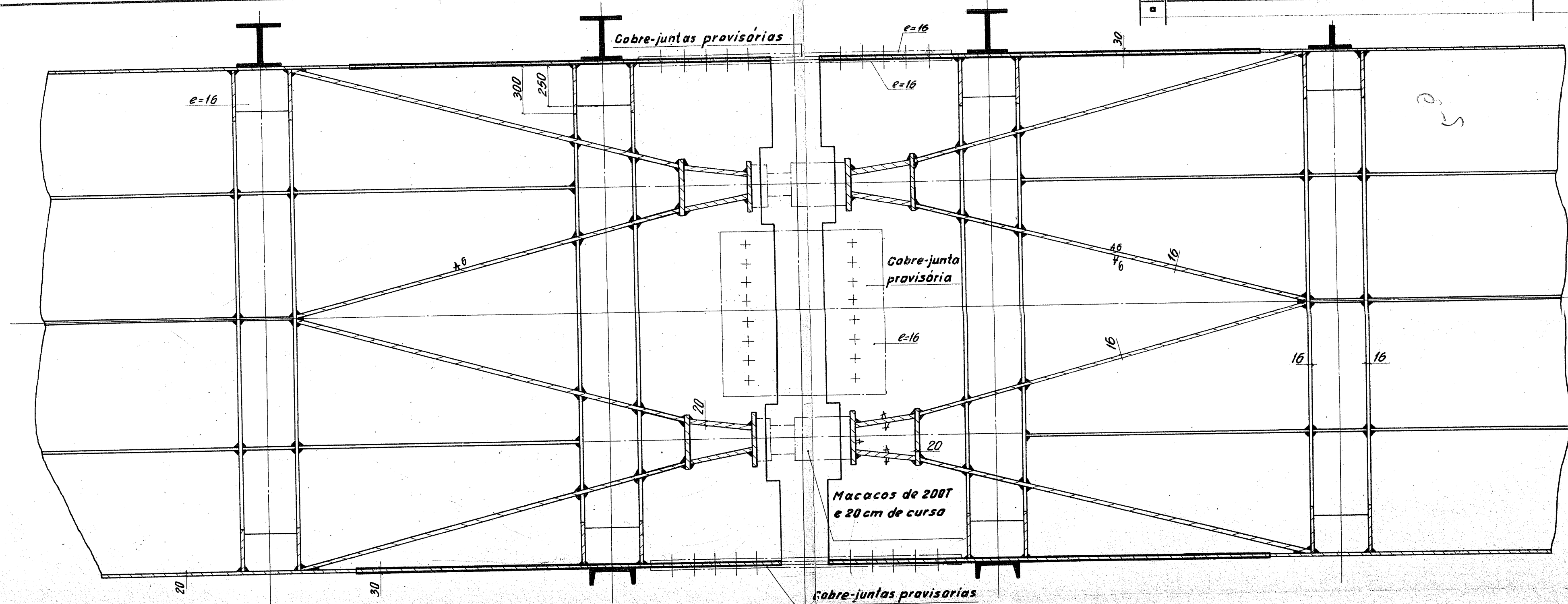




### Ordem das operações

- 1- Guiamento do caixão contra a espera vertical.
- 2- Instalação das cabas de aperto.
- 3- Guiamento parcial do caixão.
- 4- Encontro contra a espera horizontal.
- 5- Guiamento e encontro contra as balachas de aperto.
- 6- Instalação da força de aperto por meio das diferenciais das cabas.
- 7- Início da junta aparafusada.

Designação		Pos.	Material	Dimensões	Peso	Obs.
02	01	CIMBRE DA PONTE DA ARRABIDA		Substitui:		Substituído por:
Montagem de um caixão		Esc.	Desenhado	Controlado	Visto	
		1:5	2/9/58	1:20	14/10/58	
Dispositivo previsto para o ajuste da furação		SÉCHERON PORTUGUESA		C		1019.04.08
CONSTRUÇÕES METÁLICAS, S. A. R. L.-PORTO						48.0007

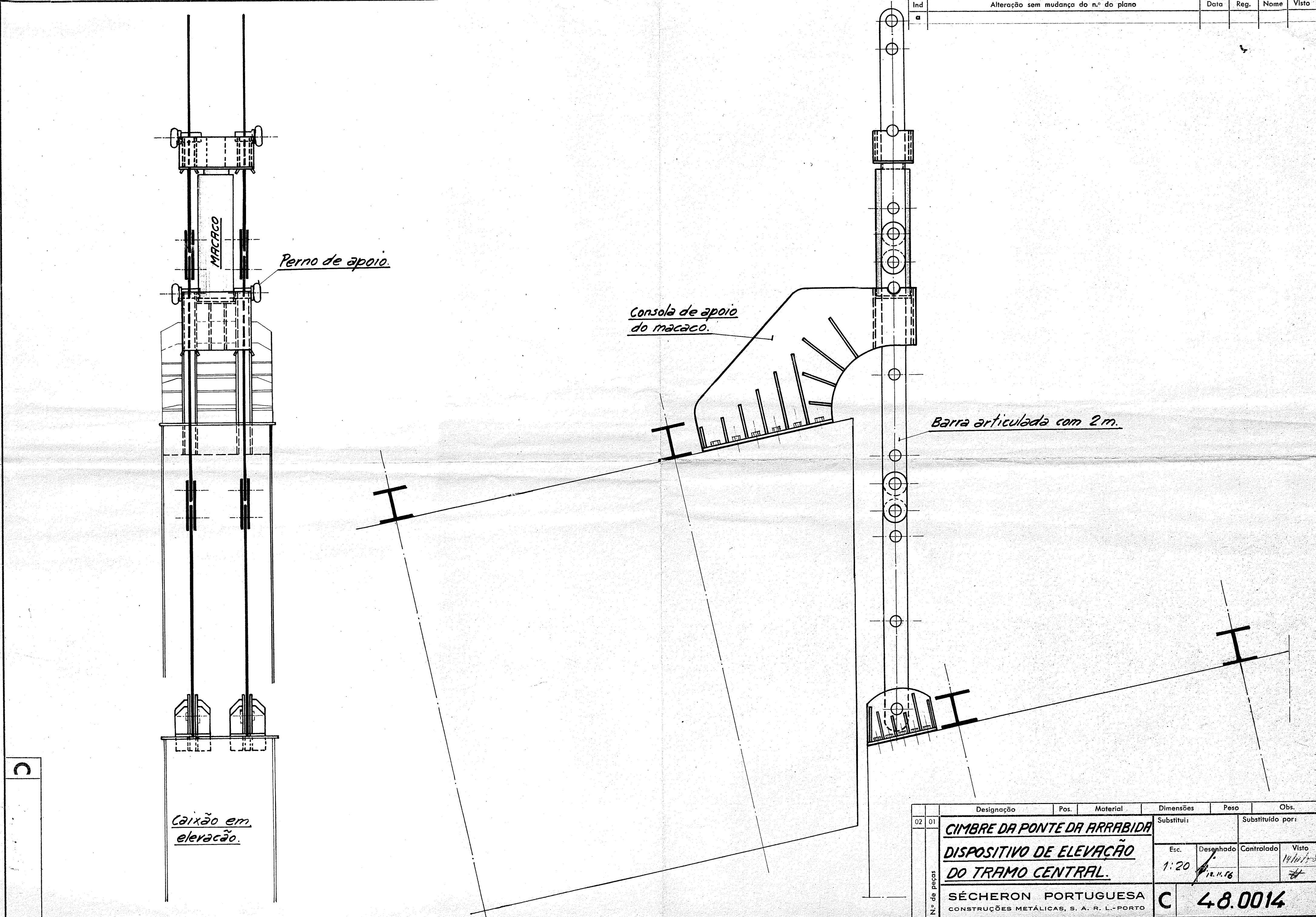


Definição do espaço de regulação:  
a) Variação de curso

Designação		Pos.	Material	Dimensões	Peso	Obs.
02	01	<b>CIMBRE DA PONTE DA ARRABIDA</b> <b>Montagem</b> <b>Junta provisória do fecho</b>		Substitui:		Substituído por:
N.º de peças	Esc.			Desenhado	Controlado	Visto
	1:20			11/9/58 7.5.201		
SÉCHERON PORTUGUESA		C		1019.04.06		
CONSTRUÇÕES METÁLICAS, S. A. R. L.-PORTO		48.0005				

C

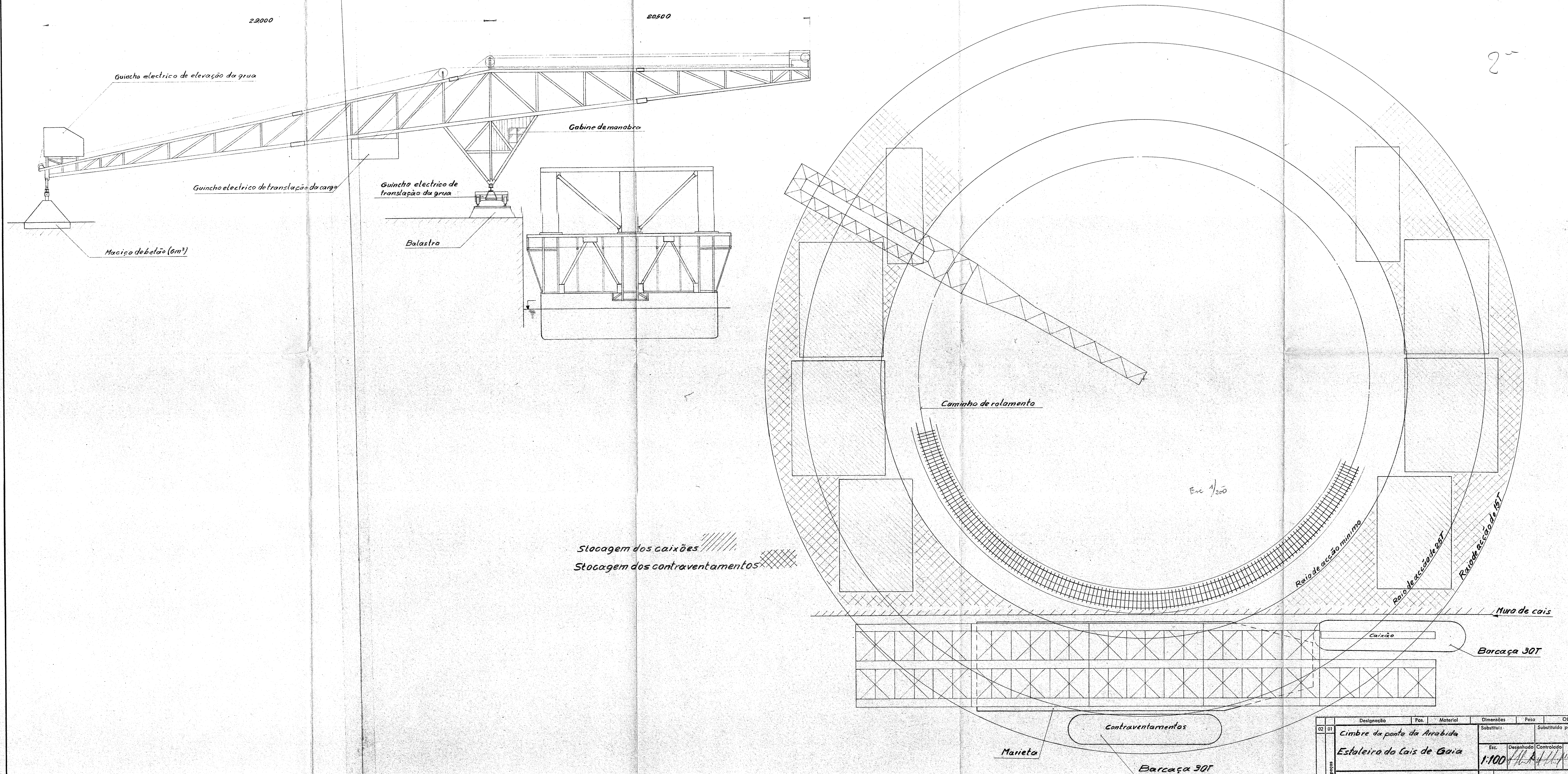




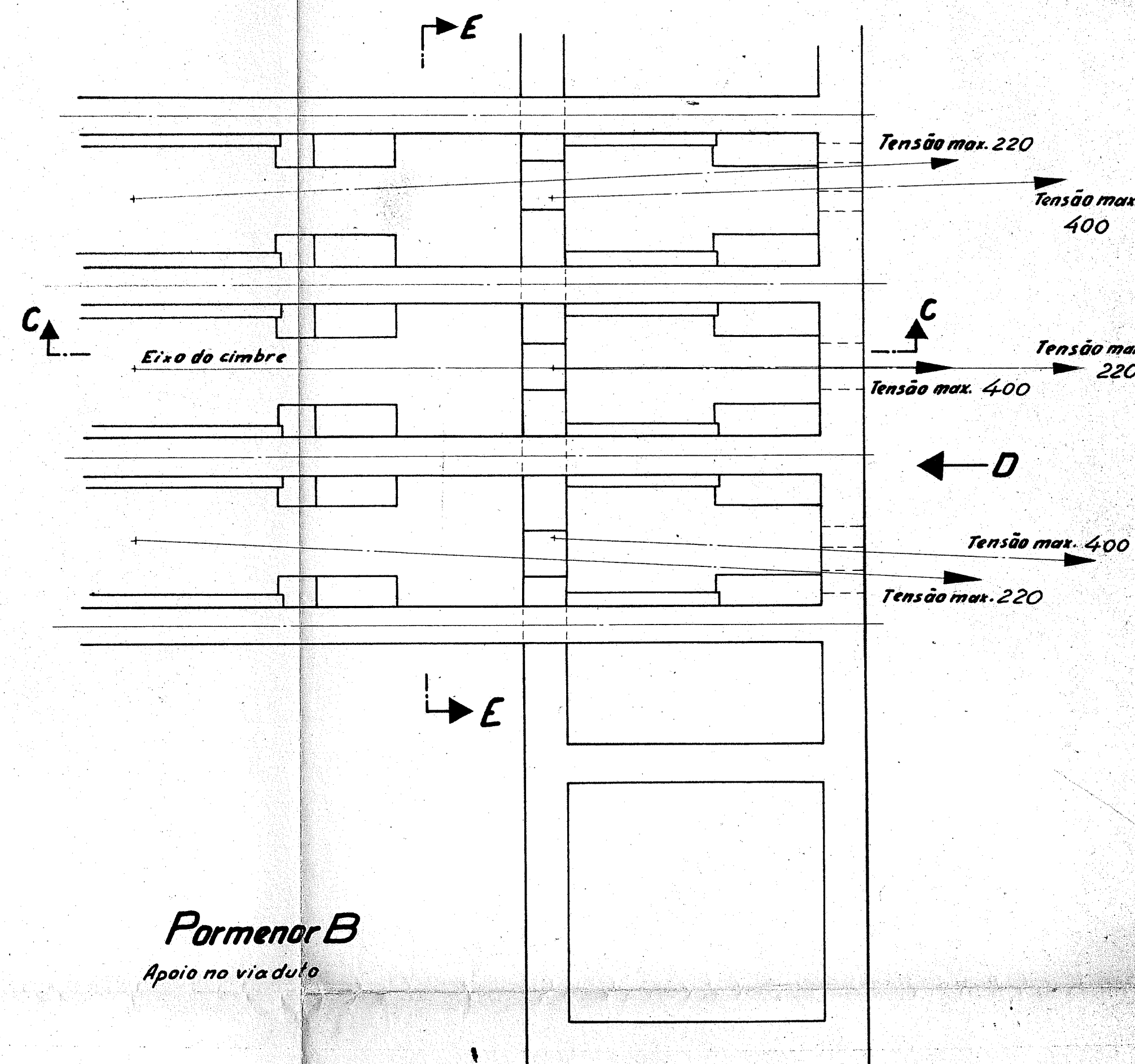
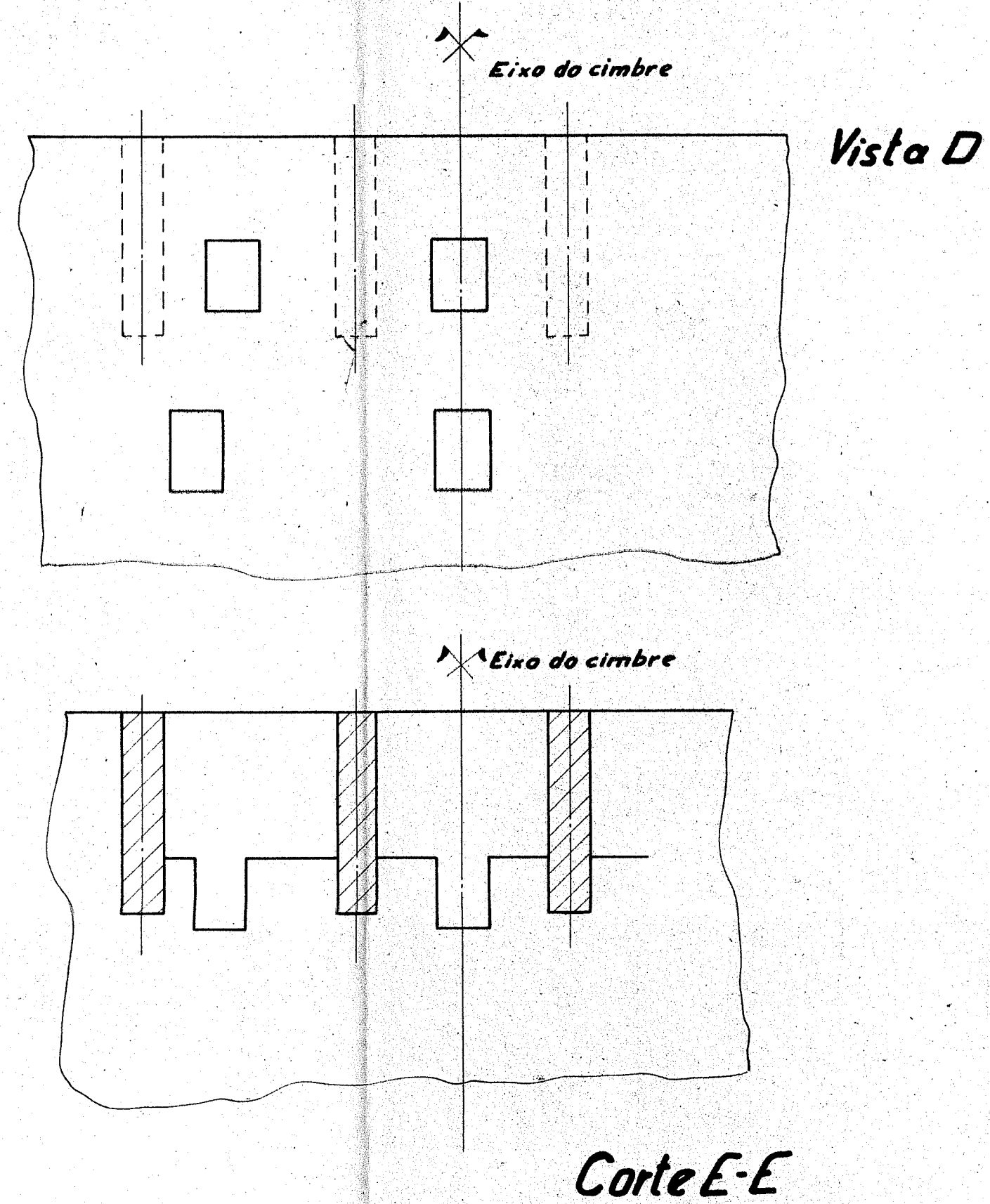
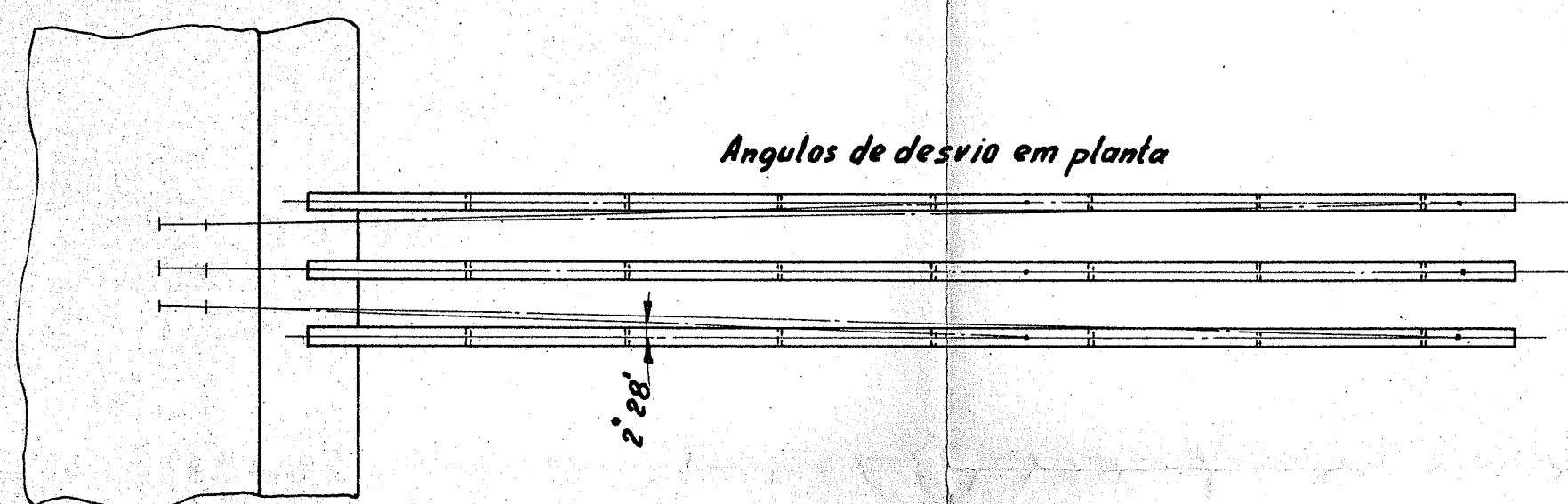
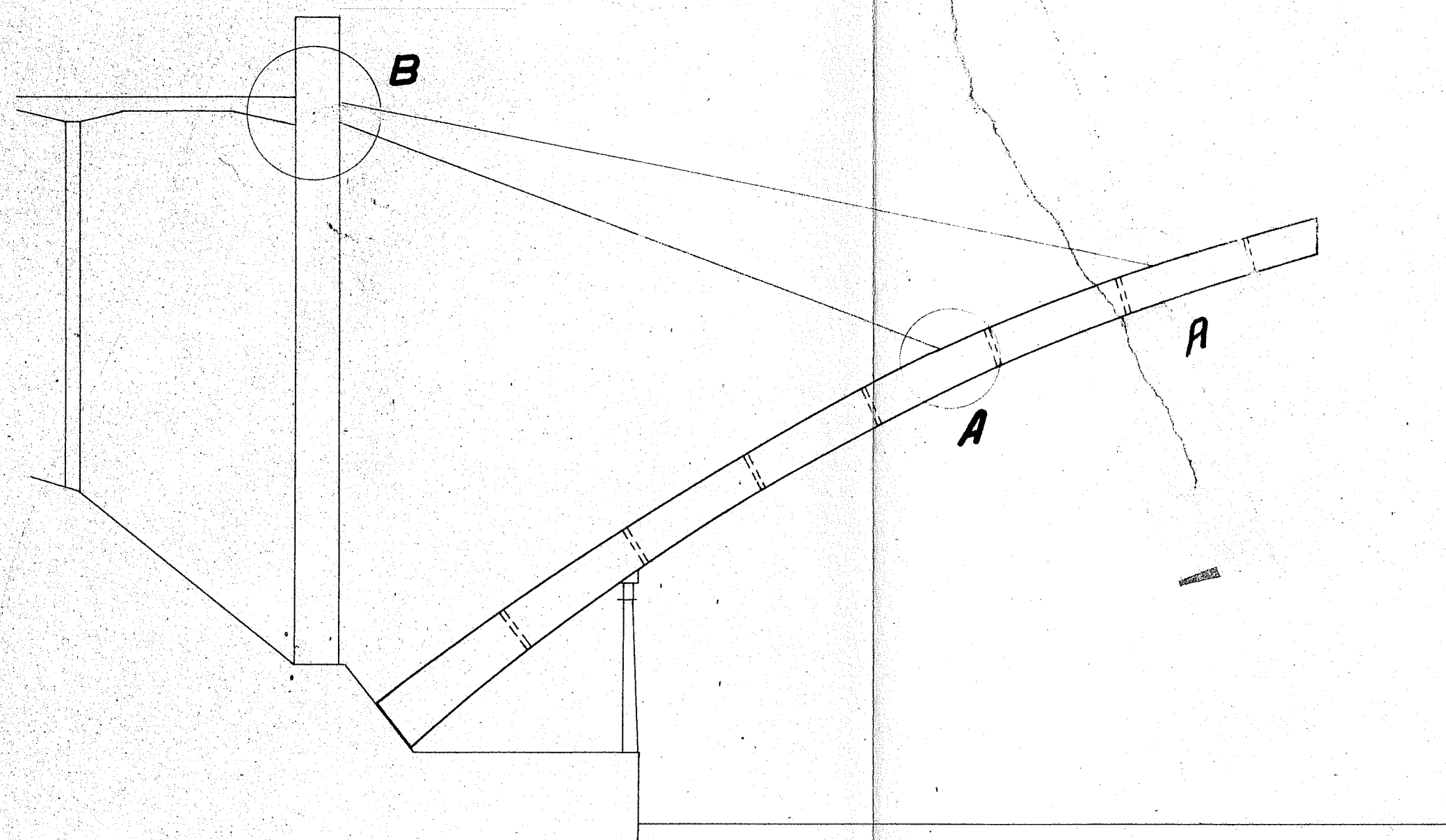
Ind	Alteração sem mudança do n.º do plano	Data	Reg.	Nome	Visto
a					

N.º de peças	Designação		Pos.	Material	Dimensões	Peso	Obs.
	Substitui:		Substituído por:				
02	01	CIMBRE DA PONTE DA ARRABIDA		Esc.	Desenhado	Controlado	Visto
		DISPOSITIVO DE ELEVACÃO		1:20	12.11.56		14/11/58
		DO TRAMO CENTRAL.					#
		SÉCHERON PORTUGUESA		C 48.0014			
		CONSTRUÇÕES METÁLICAS, S. A. R. L. - PORTO					

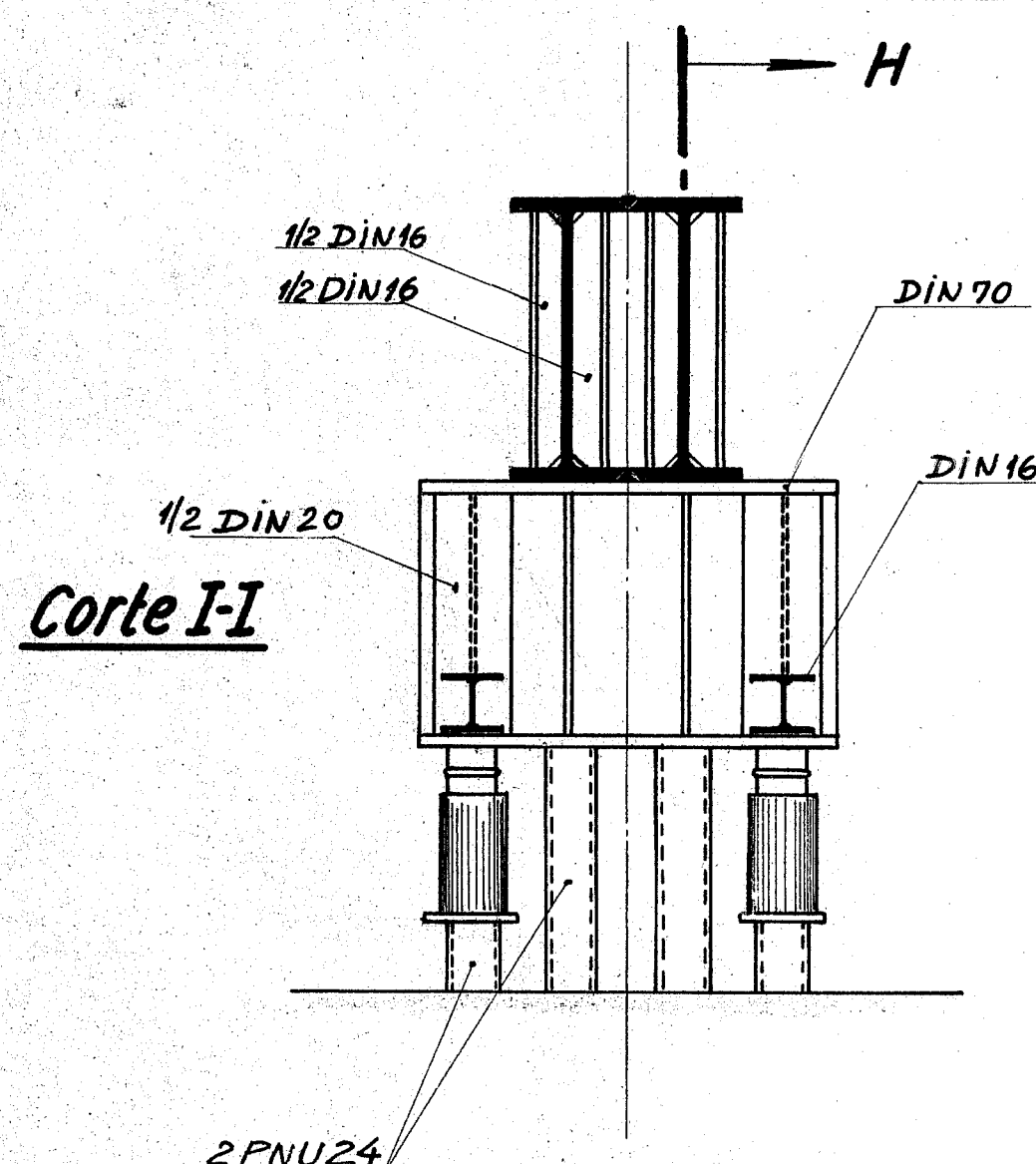




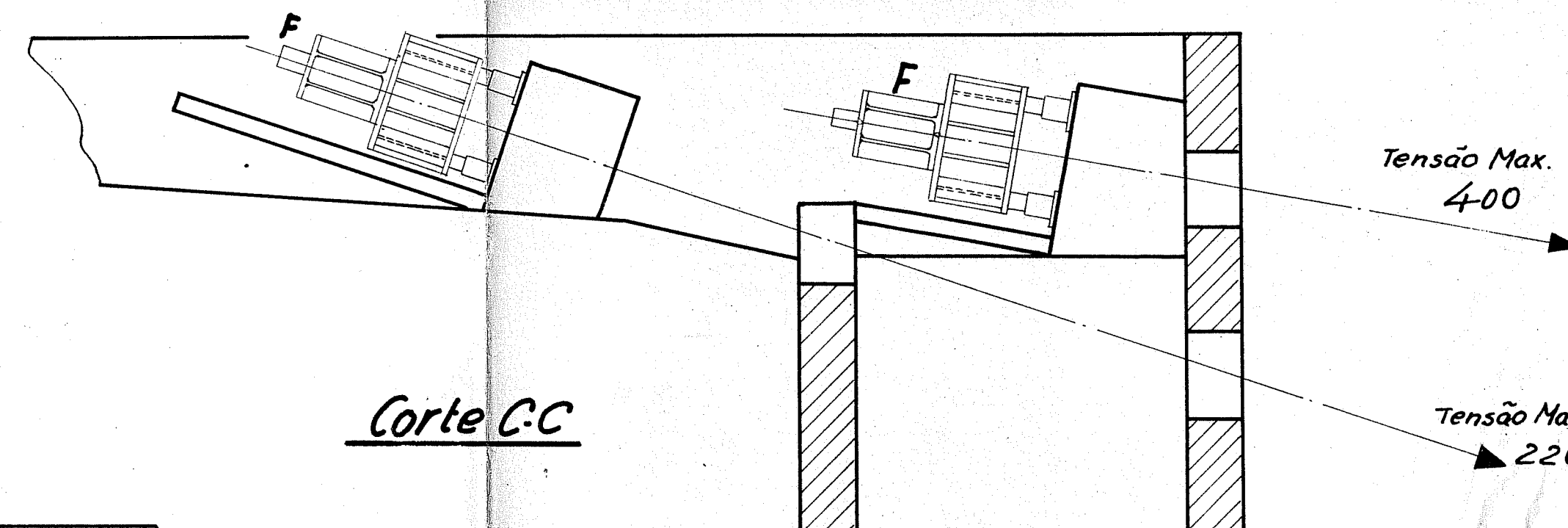
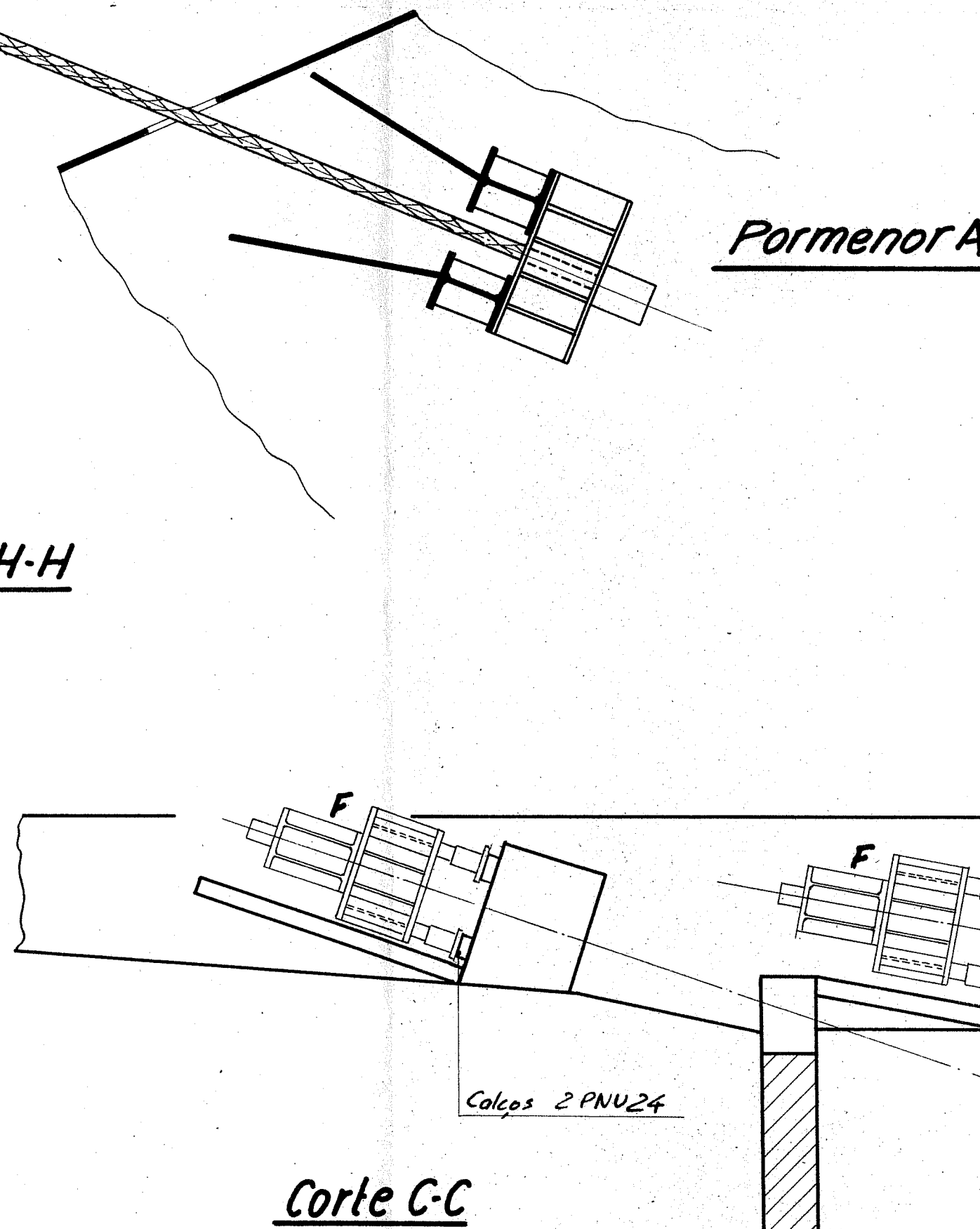
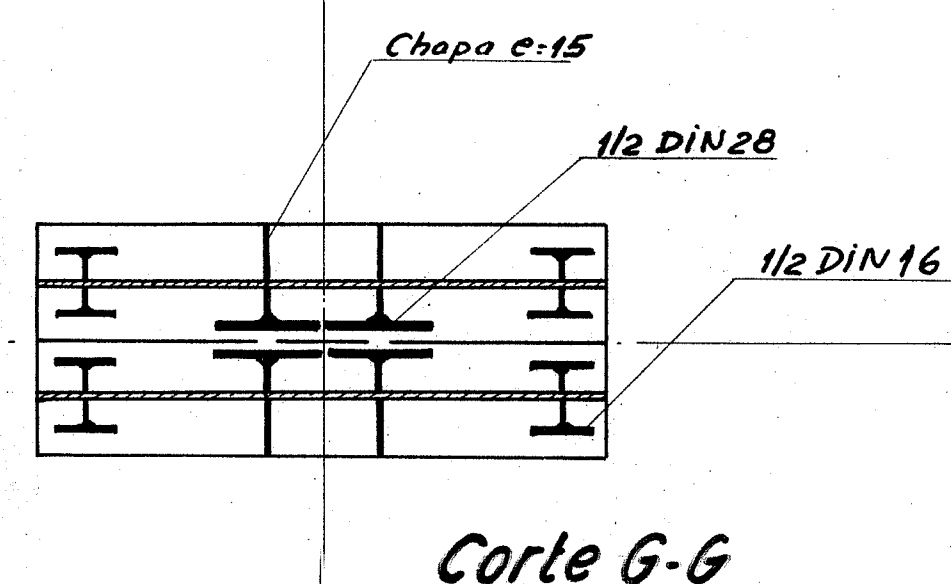
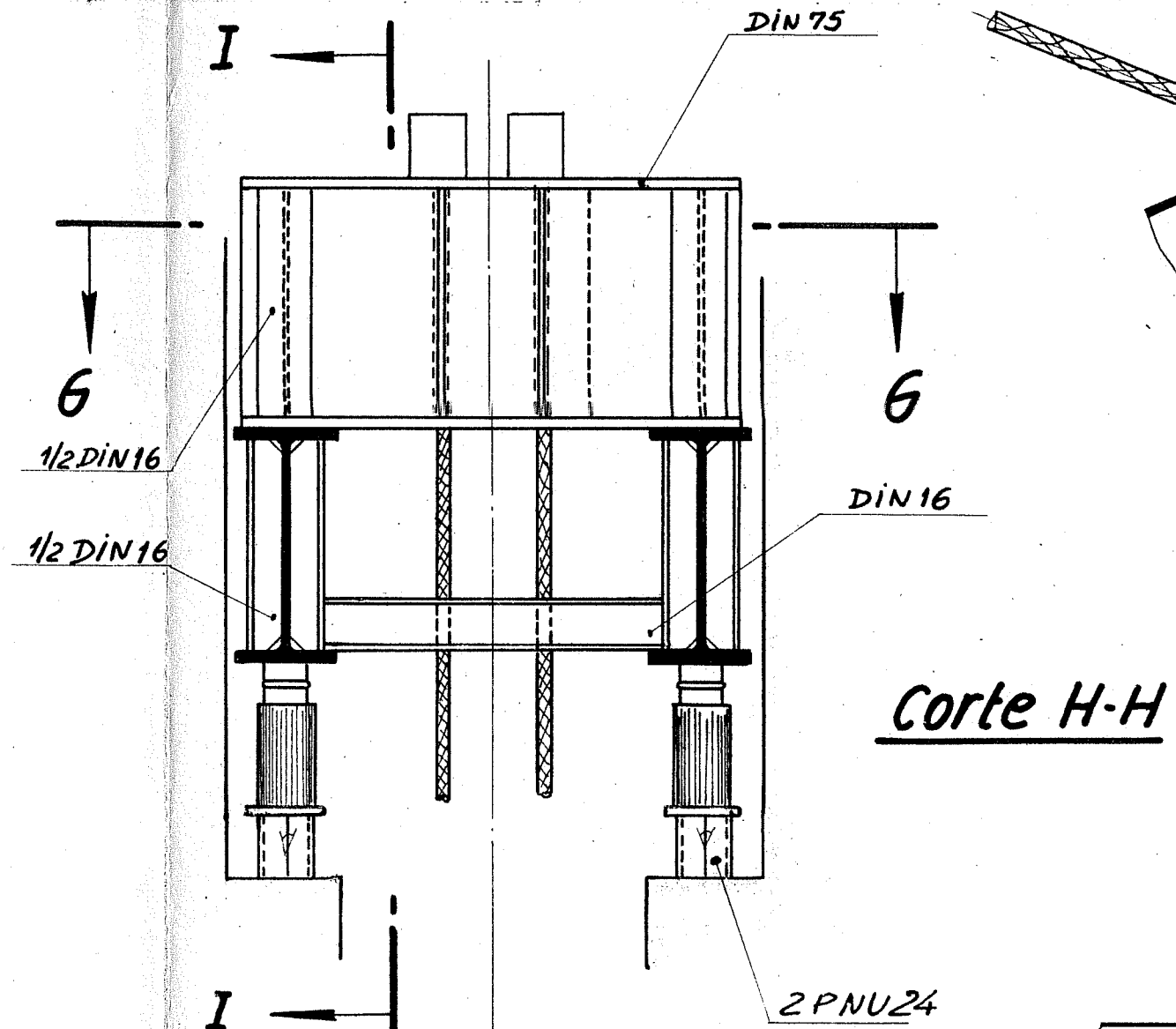




**Pormenor B**  
Apoio no via duto



**Pormenor F**



**Corte C-C**

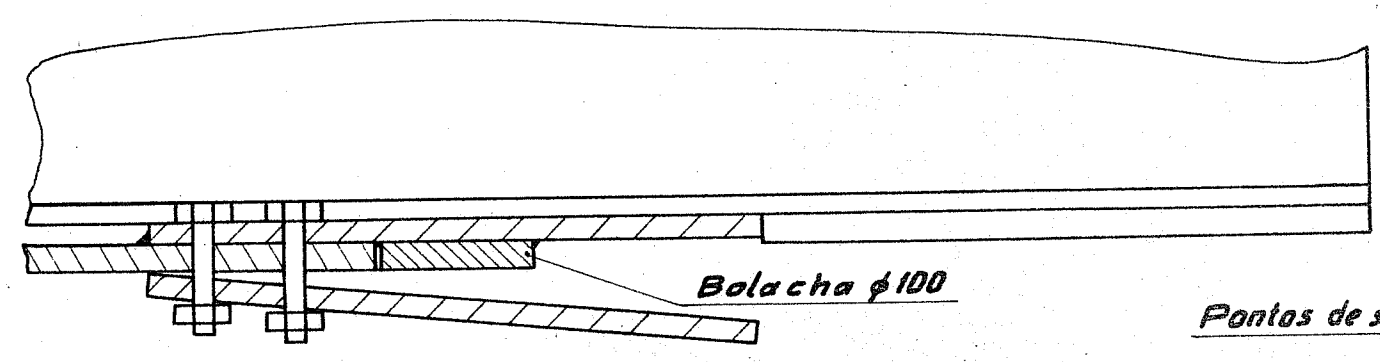
Tensão Max. 400

Tensão Max. 220

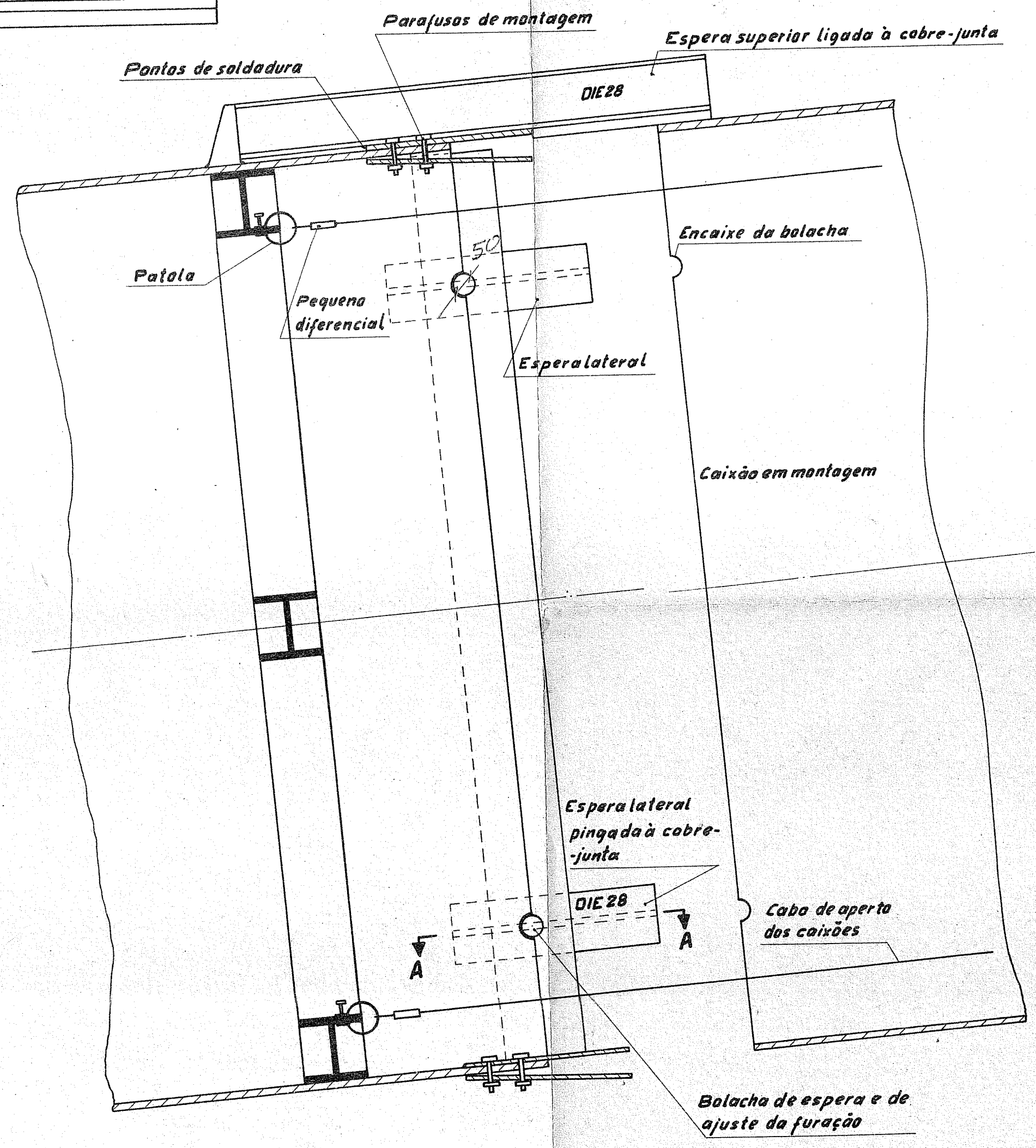
		Designação	Pos.	Material	Dimensões	Peso	Obs.	
02	01	Cimbre da Ponte Arrabida			Substituído:		Substituído por:	
N.º de peças		Cabos e suas fixações			Esc.	Desenhado	Controlado	Visão
					1:50	10/6/59		
					1:200	<i>Legend</i>		
		SÉCHERON PORTUGUESA			D	48/0010		
		CONSTRUÇÕES METÁLICAS, S. A. R. L. - PORTO						



3  
4



Corte A-A



### Ordem das operações

- 1- Guiamento do caixão contra a espera vertical.
- 2- Instalação dos cabos de aperto.
- 3- Guiamento parcial do caixão.
- 4- Encontro contra a espera horizontal.
- 5- Guiamento e encontro contra as bolachas de aperto.
- 6- Instalação da força de aperto por meio dos diferenciais dos cabos.
- 7- Início da junta aparafusada.

C

Designação		Pos.	Material	Dimensões	Peso	Obs.
02	01	CIMBRE DA PONTE DA ARRABIDA  <b>Montagem de um caixão</b> <i>Dispositivo previsto para o ajuste da furação</i>			Substitui:	Substituído por:
N.º de peças					Esc.	Desenhado
		1:5	2/9/58		14/10/58	
		1:20	7 total		#	
SÉCHERON PORTUGUESA CONSTRUÇÕES METÁLICAS, S. A. R. L.-PORTO				C	1019.04.08	

48/0007